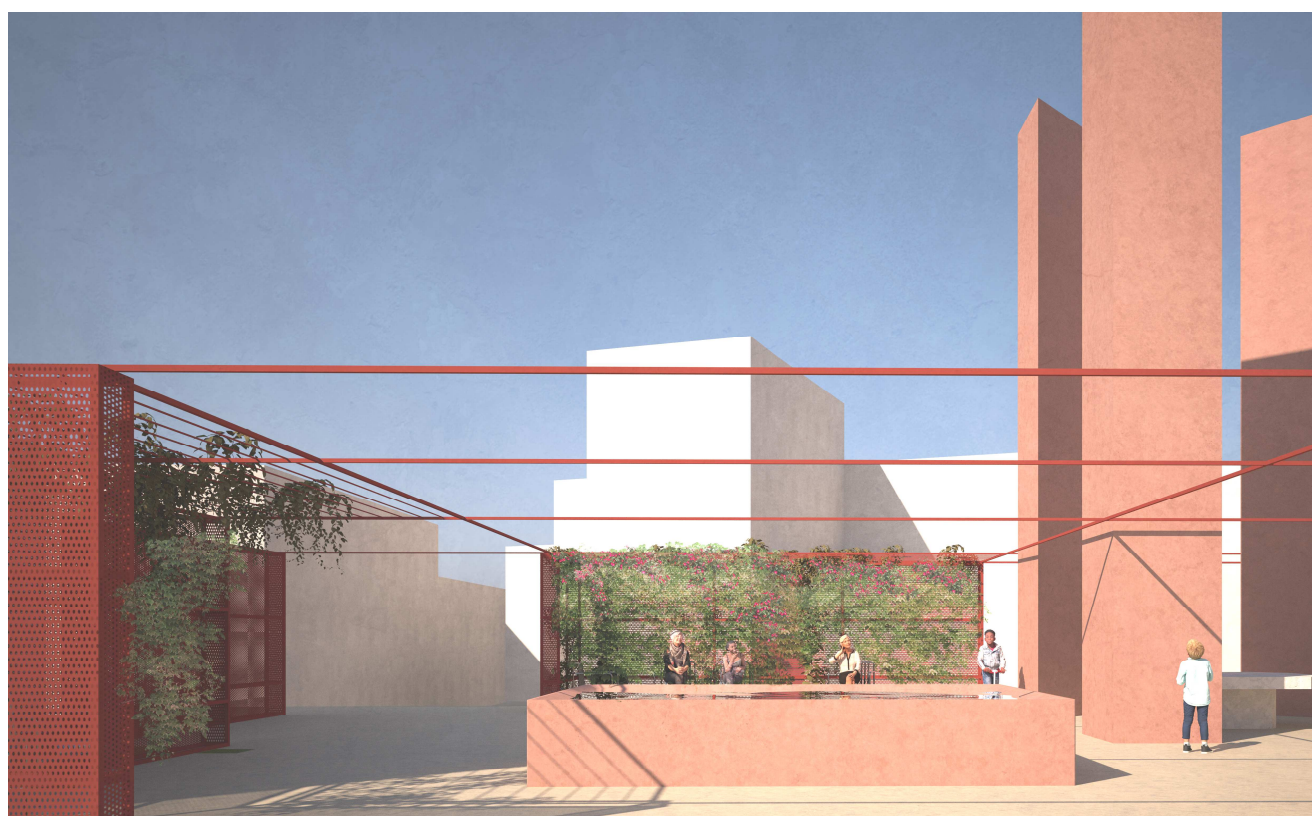




COMUNE DI VAIANO

PROGETTO PER LA REALIZZAZIONE DI UNA NUOVA PIAZZA IN LOCALITA' LA BRIGLIA

Fase: Progetto Esecutivo	CUP: I41B21002860004
R.U.P.: Geom. Mascia Orlando	Codice elaborato: DOC. E06
Progettisti: <i>Arch. Filippo Alessi</i> CF: LSSFPP76E31D612M Viale della Repubblica 196 59100 - Prato <i>Arch. Alessandro Corradini</i> CF: CRRLSN64A17D612Y MDU ARCHITETTI Via Cassero 16 59100 - Prato	Oggetto: computo metrico estimativo
Consegna: 05/04/2023	Scala:



Num.Ord. TARIFFA	DESIGNAZIONE DEI LAVORI	unità di misura	DIMENSIONI				Quantità	IMPORTI	
			par.ug.	lung.	larg.	H/peso		unitario	TOTALE
	R I P O R T O								
	LAVORI A MISURA								
	Opere provvisoriale (SpCat 1)								
1 TOS23_17.N 05.002.012	Recinzioni e accessi di cantiere Montaggio di recinzione area adibita a cantiere, esclusa idonea segnaletica diurna e notturna – in struttura tubo e giunto con rete plastica rossa, incluso nolo per il primo mese.						86,00		
	SOMMANO...	ml					86,00	13,51	1'161,86
2 TOS23_17.N 05.002.018	Recinzioni e accessi di cantiere Noleggio oltre il primo mese di utilizzo di recinzione per area adibita a cantiere realizzata in struttura tubo e giunto con rete plastica rossa, calcolato al m per ogni mese di utilizzo ed esclusa segnaletica		86,00			5,000	430,00		
	SOMMANO...	ml					430,00	1,10	473,00
3 TOS23_17.N 05.002.015	Recinzioni e accessi di cantiere Smontaggio di recinzione per area adibita a cantiere, esclusa idonea segnaletica diurna e notturna – in struttura tubo e giunto con rete plastica rossa.						86,00		
	SOMMANO...	ml					86,00	5,60	481,60
4 TOS23_17.N 06.004.010	Box prefabbricati di cantiere composti da: struttura di base sollevata da terra e avente struttura portante in profilati metallici, copertura e tamponatura con pannelli sandwich autoportanti in lamiera zincata con interposto isolante, pavimentazione in PVC su supporto in legno idrofugo, infissi in alluminio anodizzato, impianto elettrico, impianto termico, impianto idrico (acqua calda e fredda) e fognario; esclusi allacciamenti e realizzazione basamento-compreso montaggio e smontaggio. adibito ad ufficio di dimensioni cm 240x450x240 - noleggio mensile		1,00			6,000	6,00		
	SOMMANO...	cad					6,00	306,55	1'839,30
5 TOS23_17.N 06.004.002	Box prefabbricati di cantiere composti da: struttura di base sollevata da terra e avente struttura portante in profilati metallici, copertura e tamponatura con pannelli sandwich autoportanti in lamiera zincata con interposto isolante, pavimentazione in PVC su supporto in legno idrofugo, infissi in alluminio anodizzato, impianto elettrico, impianto termico, impianto idrico (acqua calda e fredda) e fognario; esclusi allacciamenti e realizzazione basamento-compreso montaggio e smontaggio. Ad uso spogliatoio dotato di armadietti a due scomparti, dim. m. 2,40x6,40x2,40 - nolo mensile		1,00			6,000	6,00		
	SOMMANO...	cad					6,00	617,12	3'702,72
6 TOS23_17.N 06.005.001	WC chimici portatili senza lavamani - noleggio mensile Durata stimata cantiere 6 mesi		1,00			6,000	6,00		
	SOMMANO...	cad					6,00	211,12	1'266,72
7 TOS23_17.P 07.002.013	Segnaletica e illuminazione di sicurezza Cartello di norme ed istruzioni, da parete, in alluminio, di forma rettangolare, dimensioni mm 250x350, spessore mm 0,5, distanza lettura max 4 metri					3,000	3,00		
	SOMMANO...	cad					3,00	9,29	27,87
	A R I P O R T A R E								8'953,07

Num.Ord. TARIFFA	DESIGNAZIONE DEI LAVORI	unità di misura	DIMENSIONI				Quantità	IMPORTI	
			par.ug.	lung.	larg.	H/peso		unitario	TOTALE
	R I P O R T O								8'953,07
8 TOS23_17.S 08.002.002	Riunioni di informazione Assemblea periodica dei lavoratori in materia di sicurezza e di salute, con particolare riferimento al proprio posto di lavoro ed alle proprie mansioni 2 ore bisettimanali per 6 mesi						24,00		
	SOMMANO...	ora					24,00	50,43	1'210,32
9 TOS23_17.P 07.003.001	Attrezzature di primo soccorso Cassetta contenente presidi medicali prescritti dall'allegato 1 D.M. 15.7.2003 n. 389						1,00		
	SOMMANO...	cad					1,00	97,85	97,85
10 TOS23_17.P 07.004.001	Mezzi antincendio Estintore portatile a polvere omologato, montato a parete con apposite staffe e corredato di cartello di segnalazione, compresa manutenzione periodica - da kg. 6.						1,00		
	SOMMANO...	cadauno					1,00	56,84	56,84
11 TOS23_17.N 05.003.030	Ponteggi e castelli di tiro. Montaggio ponteggio metallico ad elementi prefabbricati, esclusa illuminazione notturna ed idonea segnaletica, incluso nolo per il primo mese. ponteggio per getto steli						38,00		
	SOMMANO...	m ²		38,00		10,000	380,00	16,42	6'239,60
12 TOS23_17.N 05.003.032	Ponteggi e castelli di tiro. Noleggio oltre il primo mese di utilizzo ponteggio metallico ad elementi prefabbricati, esclusa illuminazione notturna ed idonea segnaletica, calcolato al mq per ogni mese di utilizzo.						38,00		
	SOMMANO...	m ²		38,00		10,000	380,00	2,76	1'048,80
13 TOS23_17.N 05.003.031	Ponteggi e castelli di tiro. Smontaggio ponteggio metallico ad elementi prefabbricati, esclusa illuminazione notturna ed idonea segnaletica.						38,00		
	SOMMANO...	m ²		38,00		10,000	380,00	7,01	2'663,80
	Opere strutturali (SpCat 3)								
14 OPERE STRUTTUR ALI	Riportate da computo analitico allegato						1,00		
	SOMMANO...	a corpo					1,00	77'985,44	77'985,44
	Scavi e demolizioni (SpCat 2)								
15 TOS23_02.A 03.007.001	Demolizione completa di solai , piani o inclinati, a qualsiasi piano, compreso la demolizione della soletta collaborante, del sottostante intonaco ed il taglio dei ferri a filo dei cordoli; misurazione per tutto lo spessore demolito incluso l'intonaco per solai latero-cementizi per ogni cm di spessore solai piano terra residuo						441,00		
	SOMMANO...	m ²					441,00	2,58	1'137,78
16 TOS23_05.A	Demolizione di corpo stradale bitumato o a macadam, eseguito con mezzi meccanici, compreso il carico, trasporto e scarico dei rifiuti								
	A R I P O R T A R E								99'393,50

Num.Ord. TARIFFA	DESIGNAZIONE DEI LAVORI	unità di misura	DIMENSIONI				Quantità	IMPORTI	
			par.ug.	lung.	larg.	H/peso		unitario	TOTALE
	R I P O R T O								99'393,50
03.005.001	in aree indicate dal Progetto o agli impianti autorizzati ai fini del loro recupero o del loro smaltimento. con sottofondo in scampoli di pietra demolizione marciapiede su via Ciampi						36,00		
	SOMMANO...	m ³					36,00	43,35	1'560,60
17 TOS23_01.A 04.001.002	Scavo di sbancamento eseguito con mezzi meccanici, in terreni sciolti compresi carico, trasporto e scarico dei rifiuti agli impianti autorizzati ai fini del loro recupero o del loro smaltimento. scavo per la creazione del pacchetto pavimentazione piazza prof.inf.50cm						160,00		
	SOMMANO...	m ³					160,00	21,38	3'420,80
18 TOS23_04.A 07.002.002	Carico movimentazione e scarico di materiali terrosi, sciolti o simili di qualsiasi natura e provenienza giacenti in cantiere eseguito con mezzi meccanici per il trasporto ad impianti di smaltimento						160,00		
	SOMMANO...	m ³					160,00	17,55	2'808,00
19 A25136a DEI 22	Compenso alle discariche autorizzate e realizzate secondo il DLgs 13 gennaio 2003, n. 36, per conferimento di materiale di risulta proveniente da scavi o demolizioni, escluso il costo relativo alla caratterizzazione del rifiuto: a rifiuti ammissibili in discarica per rifiuti inerti						300,00		
	SOMMANO...	t					300,00	18,00	5'400,00
Opere edili (SpCat 4)									
20 TOS23_04.E 09.011.001	Rivestimento con geotessile n.t. agugliato per strato di separazione compreso picchettatura con teli con resistenza a trazione (L/T) ≥25kN/m (UNI EN ISO 10319) pacchetto pavimentazione piazza						266,00		
	SOMMANO...	m ²					266,00	3,98	1'058,68
21 TOS23_04.B 12.001.001	Fondazione stradale compresa rullatura e compattazione per raggiungere il grado del 95% della prova AASHO modificata, esclusa dal prezzo. con materiale arido di cava stabilizzato naturale con curva granulometrica secondo UNI EN 13285, spessore non inferiore a 30 cm pacchetto pavimentazione piazza massicciata per inclinazione rampa		285,75			0,350	100,01		
	SOMMANO...	m ³	10,00			0,350	3,50	49,35	5'108,22
22 TOS23_PR.P 01.002.032	Sabbie, ghiaie ed inerti vari Ghiaia vergine pezzatura 50/100 pacchetto pavimentazione piazza - ghiaia fine		285,75	0,05		1,570	22,43		
	SOMMANO...	Tn					22,43	8,42	188,86
23 TOS23_RU. M10.001.002	Operaio edile Specializzato stendimento ghiaia posizionamento corrugati						4,00		
	SOMMANO...	ora					8,00	37,23	446,76
24 TOS23_RU.	Operaio edile Qualificato stendimento ghiaia						4,00		
	A R I P O R T A R E						4,00		119'385,42

Num.Ord. TARIFFA	DESIGNAZIONE DEI LAVORI	unità di misura	DIMENSIONI				Quantità	IMPORTI	
			par.ug.	lung.	larg.	H/peso		unitario	TOTALE
	R I P O R T O						4,00		119'385,42
M10.001.003	posizionamento corrugati						8,00		
	SOMMANO...	ora					12,00	34,59	415,08
25 D15026b DEI22	Pavimentazione eseguita mediante l'impiego di calcestruzzo confezionato con inerte locale gettato in opera, stagiato e lavato per lasciare la ghiaia a vista, esclusi preparazione del sottofondo, predisposizione dei giunti e cordoli, eventuali armature con reti elettrosaldate e successivo trattamento con idro-oleorepellente, spessore 8 cm: ghiaia colorata piazza e rampa gradini						285,75 9,00		
	SOMMANO...	mq					294,75	45,54	13'422,92
26 TOS23_RU. M10.001.002	Operaio edile Specializzato sovrapprezzo per creazione di ricorsi in bassorilievo nella pavimetazione creati con listelli di legno da posizionare prima del getto, 1 ora al ml						76,50		
	SOMMANO...	ora					76,50	37,23	2'848,10
27 TOS23_RU. M10.001.003	Operaio edile Qualificato voce sopra						76,50		
	SOMMANO...	ora					76,50	34,59	2'646,14
28 30.5050.0002	Costruzione di scala esterna in cemento armato con formazione di rampanti e pianerottoli eseguita con calcestruzzo dosato a q.li 3,00 di cemento tipo 325, con spessore medio di cm. 12 - 15, calcestruzzo con autobotte: compreso casseratura, ferro e parapetto per dare il lavoro finito a regola d'arte.		0,30	0,20	5,000	7,000	2,10		
	SOMMANO...	m2					2,10	300,00	630,00
29 NP edile_01	Alzate per gradini in lastre in ferro zincato e verniciato, idonee a contenere il getto di cls per la formazione del gradino verniciata con colore pavimentazione, la lastra avrà sp. 5 mm con zanche zincate 1 / 50 cm come da particolare progetto, la voce comprende la posa e la fornitura, sono comprese le saldature i fissaggi, le casserature temporanee la pulitura dopo il getto e ogni opera necessaria per dare il lavoro finito a regola d'arte. per alzata gradini						5,10		
	SOMMANO...	ml					5,10	63,84	325,58
30 TOS23_PR.P 12.044.002	Canalette e accessori in cls polimerico, per la raccolta e il convogliamento delle acque di superficie nelle aree soggette al passaggio di pedoni e/o veicoli, UNI EN 1433:2008. Canaletta per aree pedonali e carrabile a basso carico, da A15 - C 250, dimensioni interne circa 10x100xh.18-21 cm con profili in acciaio zincato						30,25		
	SOMMANO...	cad					30,25	53,36	1'614,14
31 TOS23_PR.P 07.130.001	Griglie per canalette di raccolta e convogliamento delle acque di superficie nelle aree soggette al passaggio di pedoni e/o veicoli, UNI EN 1433:2008. Griglia in ghisa per canaletta da 10 cm B125						30,25		
	SOMMANO...	ml					30,25	50,49	1'527,32
	A R I P O R T A R E								142'814,70

Num.Ord. TARIFFA	DESIGNAZIONE DEI LAVORI	unità di misura	DIMENSIONI				Quantità	IMPORTI	
			par.ug.	lung.	larg.	H/peso		unitario	TOTALE
	R I P O R T O								142'814,70
	Opere elettriche (SpCat 8)								
32 TOS23_PR.P 60.013.002	Cavidotti corrugati a doppio strato in polietilene ad alta densità a norme CEI EN 61386-24, marchio IMQ: tubo diam. esterno 50 mm						41,50		
	SOMMANO...	m					41,50	3,62	150,23
33 TOS23_PR.P 60.013.005	Cavidotti corrugati a doppio strato in polietilene ad alta densità a norme CEI EN 61386-24, marchio IMQ: tubo diam. esterno 90 mm						79,00		
	SOMMANO...	m					79,00	6,78	535,62
34 TOS23_PR.P 60.013.007	Cavidotti corrugati a doppio strato in polietilene ad alta densità a norme CEI EN 61386-24, marchio IMQ: tubo diam. esterno 125 mm						24,50		
	SOMMANO...	m					24,50	10,86	266,07
35 IMPIANTO ELETRICO	COME DA CME SPECIFICO					1,000	1,00		
	SOMMANO...	a					1,00	43'623,24	43'623,24
	Opere edili (SpCat 4)								
36 TOS23_AT. N06.006.009	Piattaforme Diesel a braccio telescopico altezza di lavoro 16 m - 1 giorno PER MONTAGGIO PALI ILLUMINAZIONE		8,00			2,000	16,00		
	SOMMANO...	ora					16,00	20,28	324,48
37 TOS23_RU. M11.001.002	Installatore/Operaio metalmeccanico 5^ categoria - C3 pali illuminazione punti luce						32,00 52,00		
	SOMMANO...	ora					84,00	30,61	2'571,24
38 TOS23_RU. M11.001.003	Installatore/Operaio metalmeccanico 4^ categoria - C2 voce sopra						84,00		
	SOMMANO...	ora					84,00	28,60	2'402,40
39 A75039 DEI 2020	Rasatura di superfici in calcestruzzo e di parti ricostruite con malte speciali, effettuata con malta cementizia monocomponente a base di cementi speciali, inerti fini selezionati, resine sintetiche e microsilicati, applicata a spatola con rifinitura a frattazzo di spugna, dello spessore non inferiore a 3 mm rasatura steli		36,81			4,000	147,24		
	SOMMANO...	m2					147,24	16,32	2'402,96
40 A73051a DEI22	Rete di armatura in fibra di vetro:da utilizzare con rasanti per intonaci, peso 80						147,24		
	SOMMANO...	m2					147,24	1,28	188,47
	A R I P O R T A R E								195'279,41

Num.Ord. TARIFFA	DESIGNAZIONE DEI LAVORI	unità di misura	DIMENSIONI				Quantità	IMPORTI	
			par.ug.	lung.	larg.	H/peso		unitario	TOTALE
	R I P O R T O								195'279,41
41 TOS23_RU. M10.001.002	Operaio edile Specializzato Posa in opera rete in fibra di vetro						8,00		
	SOMMANO...	ora					8,00	37,23	297,84
42 TOS23_RU. M10.001.003	Operaio edile Qualificato						8,00		
	SOMMANO...	ora					8,00	34,59	276,72
43 TOS23_01.E 05.001.001	Massetto in conglomerato cementizio C12/15 classe di consistenza S3 tirato a regolo; il tutto per dare il titolo compiuto e finito a regola d'arte spessore fino a cm. 5 massetto di pendenza steli						4,00		
	SOMMANO...	m ²					4,00	16,11	64,44
44 TOS23_PR.P 29.083.003	Tubi per rete di scarico in polietilene ad alta densità PEHD : Ø 50 mm. scarico acqua steli						52,00		
	SOMMANO...	m					52,00	2,25	117,00
45 B25146a DEI22	Bocchettone in gomma EPDM da posizionare in presenza di impermeabilizzazioni bituminose, a flangia quadrata intaccata e codolo di altezza 200 mm, conico nella parte inferiore e cilindrico nella parte superiore, in opera su foro pulito e liscio: 60mm diam						4,00		
	SOMMANO...	cadauno					4,00	20,85	83,40
46 B25113 DEI22	Impermeabilizzazione di terrazzi, tetti piani e superfici pedonabili, mediante fissaggio dei giunti di dilatazione dei risvolti verticali con banda elastica in tessuto non tessuto applicata con impermeabilizzante cementizio elastico a base acqua, posa di rete in fibra di vetro del peso di 95 g/m2 direttamente sul massetto, successiva applicazione a rullo in due mani di impermeabilizzante liquido monocomponente a base di resine sintetiche, resistente ai ristagni d'acqua, al crack bridging, alle basse e alte temperature, escluse pulizia e preparazione del supporto ed eventuale posa di pavimentazione..... Impermeabilizzazione vasca						7,50		
	SOMMANO...	m2					7,50	37,65	282,38
	Opere da fabbro (SpCat 7)								
47 NP edile_02	FORNITURA E POSA RINGHIERA in ferro MASm.10 Fornitura e posa in opera di ringhiera in ferro, tipo semplice in ferro pieno sezioni commerciali, tondo o quadro e montanti in scatolare a sezione rettangolare, con peso tra 15 e 20 Kg/mq, zincata e verniciata, oltre che data in opera con tasselli e resina, compreso ogni e qualsiasi onere, anche per la tutela della salute e della sicurezza dei lavoratori.								
	SOMMANO...	kg	19,00			16,000	304,00		
							304,00	11,15	3'389,60
48	Manicotto tenditore, in tubo di acciaio acciaio Fe 360								
	A R I P O R T A R E								199'790,79

Num.Ord. TARIFFA	DESIGNAZIONE DEI LAVORI	unità di misura	DIMENSIONI				Quantità	IMPORTI	
			par.ug.	lung.	larg.	H/peso		unitario	TOTALE
	R I P O R T O								199'790,79
NP edile_03	Fornitura di manicotto tenditore, in tubo di acciaio Fe 360 per ancoraggio di catene del diametro non inferiore a mm 28 (voce B05.17). Il manicotto deve avere area equivalente o superiore a quella della catena collegata, lunghezza di circa mm 200 in modo da ospitare due tratti di filettatura, uno a passo destro e l'altro a passo sinistro, verniciato sulla parte esterna. La manodopera per la posa in opera è compresa nel prezzo della catena.						11,00		
	SOMMANO...	cadauno					11,00	51,60	567,60
49 315006f	Elementi di completamento: raccordo a soffitto realizzato in lamiera di alluminio preverniciata 12/10, sviluppo 300 mm copertura setti grigliati con pannello in alluminio copertura steli con pannello in alluminio						45,20 2,88		
	SOMMANO...	m					48,08	45,12	2'169,37
50 NP edile_04	Fornitura e posa in opera di rivestimento di facciata da realizzare con moduli costituiti da fogli di lamiera stirata come da indicazioni della DL, retti, tagliati a misura, spessore 20/10 (mm 2,00), senza cornice perimetrale, in alluminio preverniciato con colore RAL scelto da DL. I moduli saranno fissati alla struttura metallica di cui alla voce precedente con idonea metallurgia.								
	SOMMANO...	m2		90,40		2,500	226,00	143,09	32'338,34
51 TOS23_RU. M10.001.002	Operaio edile Specializzato sovrapprezzo per piegatura a 90 gradi di lamiera stirata ore 1 per ogni angolo						32,00		
	SOMMANO...	ora					32,00	37,23	1'191,36
52 TOS23_RU. M10.001.003	Operaio edile Qualificato voce sopra						32,00		
	SOMMANO...	ora					32,00	34,59	1'106,88
53 B35103a DEI 22	Converse e scossaline in alluminio montate in opera compreso pezzi speciali ed ogni altro onere e magistero per dare l'opera finita a regola d'arte: sviluppo fino a 50cm copertura setto con grigliati						47,00 47,00		
	SOMMANO...	ml					94,00	18,80	1'767,20
54 NP edile_05	Fornitura e posa in opera di piastre di ancoraggio del tipo a vista tiranti a trefolo o catene, su nicchie già predisposte, compresa zincatura o trattamento anticorrosivo						18,00		
	SOMMANO...	cadauno					18,00	90,42	1'627,56
55 TOS23_PR.P 75.003.053	fornitura e posa di Cavo in acciaio inox, diametro 8mm a formare i pergolati per i rampicanti						167,00		
	SOMMANO...	m					167,00	14,82	2'474,94
	A R I P O R T A R E								243'034,04

Num.Ord. TARIFFA	DESIGNAZIONE DEI LAVORI	unità di misura	DIMENSIONI				Quantità	IMPORTI	
			par.ug.	lung.	larg.	H/peso		unitario	TOTALE
	R I P O R T O								243'034,04
56 NP edile_06	Sportelli in alluminio preverniciato 60x40 n.1, 40x40 n.3					0,88			
	SOMMANO...	m2				0,88		268,72	236,47
	Opere idrauliche (SpCat 6)								
57 OPERE IDRAULICH E	Fornitura e posa in opera di impianto a ricircolo per fontana pubblica, consistente in tubazione di adduzione acqua, pompa di ricircolo, ugello, filtri e quanto altro necessario a fornire un impianto a regola d'arte. Escluso opere edili.					1,00			
	SOMMANO...	a corpo				1,00		2'000,00	2'000,00
	Opere a verde (SpCat 5)								
58 40.5.WP1.01	fornitura e posa in opera di terra vegetale di coltivo vagliata, priva di radici, erbe infestanti, ciottoli, ecc. compreso stesa, sagomatura, modellazione e fresatura con mezzo meccanico. nota: in assenza di prezzo su Rwgionw Toscana si è preso prezzo OOPP da Friuli Venezia Giulia come riferimento		109,00	0,50		54,50			
	SOMMANO...	m3				54,50		40,45	2'204,53
59 TOS23_09.E 09.007.001	Formazione di prato con interrimento di torba bionda (0,015 mc/mq) e sabbia silicea (8,5 kg/mq), compreso la rastrellatura, la semina manuale, il rinterro del seme (miscuglio per prati ornamentali 40 g/mq) e la rullatura e il trasporto ad impianto di smaltimento; da conteggiarsi a parte la preparazione del terreno, la concimazione di fondo, la concimazione di copertura (0,5 kg/mq circa di organico essiccato e pellettato e 50 g/mq di chimico granulare) e il primo sfalcio con raccolta. per superfici comprese fra 500 e 2000 mq					108,83			
	SOMMANO...	m ²				108,83		0,85	92,51
60 OPERE A VERDE	FORNITURA PIANTE DA CME SPECIFICO Si veda elenco scelta piante					1,00			
	SOMMANO...	a				1,00		3'201,60	3'201,60
61 TOS23_09.V 03.001.001	Messa a dimora, compreso la preparazione del terreno, la concimazione di base (concime granulare ternario in dose 50 g/mq), escluso lo scavo e la fornitura delle piante . di siepi e cespugli					26,00			
	SOMMANO...	cad				26,00		1,01	26,26
62 TOS23_22.L 02.014.006	Scavo manuale per aperture buca per messa a dimora piantine con colpo di vanga in terreno lavorato, esclusa fornitura					26,00			
	SOMMANO...	cad				26,00		0,51	13,26
63 TOS23_09.V 03.005.001	Piantagione di albero, escluso lo scavo e la fornitura dello stesso, compreso la concimazione (0,5 kg a pianta di concime chimico), il rinterro, la predisposizione della formella e l'interramento del tubo corrugato drenante. in area verde, parchi o giardini, compreso il posizionamento, la fornitura e la posa in opera di un tutore in legno di pino tornito e impregnato a pressione.								
	A R I P O R T A R E								250'808,67

Num.Ord. TARIFFA	DESIGNAZIONE DEI LAVORI	unità di misura	DIMENSIONI				Quantità	IMPORTI	
			par.ug.	lung.	larg.	H/peso		unitario	TOTALE
	R I P O R T O								250'808,67
	SOMMANO...	cad				8,00			
64 TOS23_01.A 04.001.001	Scavo di sbancamento eseguito con mezzi meccanici, in terreni sciolti compreso accatastamento nell'ambito del cantiere buca per alberi 1 mc a pianta					8,00		27,78	222,24
	SOMMANO...	m ³				8,00		5,33	42,64
65 NP edile_07	Fornitura e posa in opera di IMPIANTO D'IRRIGAZIONE A GOCCIA PER AREE VERDI, costituito da gocciolatoi autocompensanti da 8 l/h posti secondo gli elaborati di progetto ed indicazione della Direzione Lavori. Compreso il tubo fuori terra a vista del tipo PE 16 PN6, compreso lo scavo, il rinfianco, tutta la raccorderia occorrente, eventuali pozzetti pedonabili e quant'altro necessario per dare l'opera finita e posizionata a regola d'arte. Compresi gli oneri per l'attuazione di tutte le misure di sicurezza ed i relativi costi non inclusi nella stima della sicurezza del PSC e quant'altro necessario per dare l'opera eseguita a perfetta regola d'arte secondo le indicazioni della Direzione Lavori e le prescrizioni del Capitolato Speciale d'Appalto. Aiuole					102,00			
	SOMMANO...	ml				102,00		31,93	3'256,86
66 NP edile_08	fornitura e posa in opera di bordura per giardino in acciaio spessore 4mm h 12,5cm					25,25			
	SOMMANO...	ml				25,25		29,68	749,42
	Regimentazione acque meteoriche (SpCat 9)								
67 TOS23_05.A 03.005.002	Demolizione di corpo stradale bitumato o a macadam, eseguito con mezzi meccanici, compreso il carico, trasporto e scarico dei rifiuti in aree indicate dal Progetto o agli impianti autorizzati ai fini del loro recupero o del loro smaltimento. con sottofondo in cls				16,00	0,400	6,40		
	SOMMANO...	m ³				6,40		74,39	476,10
68 A25136a DEI 22	Compenso alle discariche autorizzate e realizzate secondo il DLgs 13 gennaio 2003, n. 36, per conferimento di materiale di risulta proveniente da scavi o demolizioni, escluso il costo relativo alla caratterizzazione del rifiuto: a rifiuti ammissibili in discarica per rifiuti inerti					6,40			
	SOMMANO...	t				6,40		18,00	115,20
69 TOS23_01.A 04.008.002	Scavo a sezione ristretta obbligata continua (larghezza fino a m 1,50) eseguito con mezzi meccanici, compreso accatastamento nell'ambito del cantiere, in terreni sciolti. da m 1,50 fino alla profondità di m 3,00				32,00	0,600	0,600	11,52	
	SOMMANO...	m ³				11,52		8,86	102,07
70 TOS23_01.A 05.001.001	Riempimento di scavi o buche eseguito con mezzi meccanici con materiale proveniente da scavi.				32,00	0,600	0,600	11,52	
	A R I P O R T A R E						11,52		255'773,20

Num.Ord. TARIFFA	DESIGNAZIONE DEI LAVORI	unità di misura	DIMENSIONI				Quantità	IMPORTI	
			par.ug.	lung.	larg.	H/peso		unitario	TOTALE
	R I P O R T O						11,52		255'773,20
	SOMMANO...	m ³					11,52	3,68	42,39
71 023416h	Valvola di ritegno a clapet tipo wafer, PN 16, per inserimento tra flange UNI-DIN, corpo in acciaio AISI 316: Ø 250 mm						1,00		
	SOMMANO...	cad					1,00	1'197,00	1'197,00
72 TOS23_04.F 06.008.002	Fognatura in P.V.C. rigido, secondo norma UNI EN 1401-1 con giunto a bicchiere ed anello elastomerico, SN8, posta su letto di sabbione e materiale sciolto sp. minimo 20 cm, escluso scavo e rinterro diam. est. 250 mm						32,00		
	SOMMANO...	m					32,00	53,09	1'698,88
73 TOS23_04.F 08.012.001	Tubazione in polietilene ad alta densità, a doppia parete corrugata esterna e liscia interna, colorata, protettiva, isolante, flessibile non autoestinguente, con resistenza meccanica pari a 450 N, in rotoli per cavidotti, escluso il manicotto, poste in opera su letto di sabbia dello spessore non inferiore a 10 cm e con rinfiando ai lati e sopra l'estradosso sempre con sabbia e con spessore minimo di 10 cm. diametro 125 mm						18,00		
	SOMMANO...	m					18,00	9,76	175,68
74 TOS23_01.F 06.010.004	Fornitura e posa in opera di pozzetti prefabbricati in c.a.p con chiusino (lapide) per traffico pedonale e tappo in cls, compreso sottofondo e rinfiando in calcestruzzo Rck 15 di spessore non inferiore a cm. 10. pozzetto dimensioni esterne 60 x 60 x 60 cm						1,00		
	SOMMANO...	cad					1,00	160,39	160,39
75 TOS23_01.F 06.010.002	Fornitura e posa in opera di pozzetti prefabbricati in c.a.p con chiusino (lapide) per traffico pedonale e tappo in cls, compreso sottofondo e rinfiando in calcestruzzo Rck 15 di spessore non inferiore a cm. 10. pozzetto dimensioni esterne 40 x 40 x 40 cm						6,00		
	SOMMANO...	cad					6,00	81,78	490,68
76 NP edile_09	Fornitura e posa in opera di chiusino sigillo a riempimento in ghisa sferoidiale della dimensione di 50*50 con luce netta 40*40						5,00		
	SOMMANO...	cadauno					5,00	290,59	1'452,95
77 245043a	Coperchio in ghisa, antisdrucchiolo, fissata tramite viti, posto in opera su canale, di dimensioni: 50 x 38,5 cm, peso 18,3 kg, classe di portata C250						1,00 6,00		
	SOMMANO...	cad					7,00	93,97	657,79
78 TOS23_04.B 12.001.002	Fondazione stradale compresa rullatura e compattazione per raggiungere il grado del 95% della prova AASHO modificata, esclusa dal prezzo. con materiale arido di cava stabilizzato naturale con curva granulometrica secondo UNI EN 13285, con l'aggiunta di 120 Kg/mc di cemento R 32,5 spessore 15-25 cm, compresa emulsione bituminosa a protezione del misto cementato.						16,00 0,400		
	SOMMANO...						6,40		
	A R I P O R T A R E						6,40		261'648,96

ALLEGATI

esplicitazione voci accorpate nel computo:

VOCE 14 - OPERE STRUTTURALI

VOCE 35 - IMPIANTI ELETTRICI

VOCE 60 - FORNITURA PIANTE

Esplicitazione voce 14 del COMPUTO METRICO ESTIMATIVO: STRUTTURE

Nr.	TARIFFA	DESCRIZIONE	U.M.	DIMENSIONI				Quantità	Pr. Unitario	Totale
				nr	lung.	larg.	h/peso			
QUINTE MURARIE										
1	TOS23_01.A04.011.001	<p>SCAVI: compresi gli oneri per la rimozione di trovanti rocciosi e/o relitti di murature fino a m3 0,50; lo spianamento del fondo di scavo; la regolarizzazione delle pareti e dei cigli; il deflusso o l'aggetto dell'eventuale acqua presente fino ad un battente massimo di cm 20, l'estirpazione di ceppaie, gli oneri per le opere provvisorie quali le sbadacchiature per scavi ad una profondità inferiore a 1,50 m, il tutto per dare il titolo compiuto e finito a regola d'arte. Sono compresi l'accatastamento nell'ambito del cantiere e/o il carico, trasporto e scarico dei rifiuti agli impianti autorizzati ai fini del loro recupero o del loro smaltimento, esclusi i costi di accesso per il loro conferimento e gli eventuali tributi. Scavo a sezione ristretta obbligata continua (larghezza fino a m 1,50) eseguito con mezzi meccanici, in terreni sciolti, compresi carico, trasporto e scarico dei rifiuti agli impianti autorizzati ai fini del loro recupero o del loro smaltimento, fino alla profondità di m 1,50</p>								
		Muro 1	mc				12,50			
		Muro 2	mc				6,60			
		Muro 3	mc				11,80			
		Muro 4	mc				11,90			
		Muro 5	mc				5,40			
		Muro 6	mc				7,05			
							55,25	€ 23,74	€ 1 311,45	
2	TOS23_PRRREC.P17.005.004	<p>COSTO PER IL CONFERIMENTO DEI RIFIUTI A IMPIANTO AUTORIZZATO AI FINI DEL LORO RECUPERO; codici attribuiti secondo l'Elenco europeo dei rifiuti (CEER/EER), escluso il costo del trasporto salvo diversamente indicato. Rifiuti dalle attività di costruzione e demolizione (compreso il terreno prelevato da siti contaminati) Terra (compreso il terreno proveniente da siti contaminati), rocce e fanghi di dragaggio Terra e rocce, diverse da quelle di cui alla voce codice CEER/EER 17 05 03 (riferimento cod. CEER/EER 17 05 03)</p>								
		Muro 1	Tn				4,50			
		Muro 2	Tn				2,30			
		Muro 3	Tn				4,30			
		Muro 4	Tn				4,60			
		Muro 5	Tn				1,90			
		Muro 6	Tn				2,85			
							20,45	€ 27,54	€ 563,24	
3	TOS23_01.B04.003.002	<p>CALCESTRUZZI: Fornitura di conglomerato cementizio preconfezionato a prestazione garantita in accordo alla UNI EN 206-1 e UNI 11104 conforme alle Norme Tecniche per le Costruzioni di cui al D.M. 17/01/2018, compreso il getto e la vibratura, il tutto per dare il titolo compiuto e finito a regola d'arte. Il calcestruzzo preconfezionato è prodotto in impianto dotato di un Sistema di Controllo della Produzione, effettuata in accordo a quanto contenuto nelle Linee Guida sul Calcestruzzo Preconfezionato (2003) certificato da un organismo terzo indipendente autorizzato e fornito franco cantiere in autobetoniera con sistema di pompaggio, da computare a parte con i costi aggiuntivi per il servizio di pompaggio, ad eccezione dei premiscelati forniti in sacchi. Il calcestruzzo realizzato in cantiere va prodotto in regime di controllo qualità per garantire il rispetto delle prescrizioni di progetto. Il costruttore prima dell'inizio dell'opera deve effettuare idonee prove preliminari di studio per ciascuna miscela omogenea di calcestruzzo da utilizzare. Getto in opera di calcestruzzo per opere non strutturali classe di resistenza caratteristica C12/15 - consistenza S4</p>								
		Muro 1	mc				1,00			
		Muro 2	mc				0,60			
		Muro 3	mc				1,00			
		Muro 4	mc				1,00			
		Muro 5	mc				0,50			
		Muro 6	mc				0,60			
							4,70	€ 149,70	€ 703,57	
4	TOS23_01.B02.002.001	<p>CASSEFORME: per getti di conglomerati cementizi fino ad una altezza massima di m 4,00 misurata dal piano di appoggio all'intradosso del cassero (per altezze superiori l'impalcatura di sostegno viene computata separatamente per le sue dimensioni effettive), compreso i sostegni, i puntelli, i cunei per il disarmo, la pulitura del materiale per il reimpiego, gli sfridi, il taglio a misura, il calo ed il sollevamento. il tutto per dare il titolo compiuto e finito a regola d'arte. Casseforme di legno per opere di fondazione, plinti, travi rovesce</p>								
		Muro 1	mq				14,60			
		Muro 2	mq				7,80			
		Muro 3	mq				13,75			
		Muro 4	mq				14,75			
		Muro 5	mq				6,40			
		Muro 6	mq				8,80			

Nr.	TARIFFA	DESCRIZIONE	U.M.	DIMENSIONI				Quantità	Pr. Unitario	Totale
				nr	lung.	larg.	h/peso			
								66,10	€ 28,28	€ 1 869,57

Nr.	TARIFFA	DESCRIZIONE	U.M.	DIMENSIONI				Quantità	Pr. Unitario	Totale
				nr	lung.	larg.	h/peso			
5	TOS23_01.B03.001.005	ACCIAIO : per cemento armato ordinario e per carpenteria metallica tipo conforme alle Norme Tecniche per le Costruzioni, D.M. 17/01/2018, compreso tagli, sagomature, legature con filo di ferro, sfridi e saldature, cali e sollevamenti,il tutto per dare il titolo compiuto e finito a regola d'arte.Fornitura e posa in opera di acciaio per cemento armato secondo le norme UNI in vigore barre presagomate ad aderenza migliorata (solo nell'ambito di progettazione preliminare)								
		Muro 1 - Ø16	kg				208,30			
		Muro 1 - St.Ø8	kg				85,15			
		Muro 2 - Ø16	kg				100,40			
		Muro 2 - St.Ø8	kg				41,50			
		Muro 3 - Ø16	kg				199,50			
		Muro 3 - St.Ø8	kg				81,40			
		Muro 4 - Ø16	kg				211,50			
		Muro 4 - St.Ø8	kg				92,20			
		Muro 5 - Ø16	kg				81,45			
		Muro 5 - St.Ø8	kg				33,20			
		Muro 6 - Ø16	kg				130,05			
		Muro 6 - St.Ø8	kg				56,50			
							1321,15	€ 2,86	€ 3 777,95	
6	TOS22/1_01.B04.005.003	CALCESTRUZZI : Fornitura di conglomerato cementizio preconfezionato a prestazione garantita in accordo alla UNI EN 206-1 e UNI 11104 conforme alle Norme Tecniche per le Costruzioni di cui al D.M. 17/01/2018, compreso il getto e la vibratura, il tutto per dare il titolo compiuto e finito a regola d'arte. Il calcestruzzo preconfezionato è prodotto in impianto dotato di un Sistema di Controllo della Produzione, effettuata in accordo a quanto contenuto nelle Linee Guida sul Calcestruzzo Preconfezionato (2003) certificato da un organismo terzo indipendente autorizzato e fornito franco cantiere in autobetoniera con sistema di pompaggio, da computare a parte con i costi aggiuntivi per il servizio di pompaggio, ad eccezione dei premiscelati forniti in sacchi. Il calcestruzzo realizzato in cantiere va prodotto in regime di controllo qualità per garantire il rispetto delle prescrizioni di progetto. Il costruttore prima dell'inizio dell'opera deve effettuare idonee prove preliminari di studio per ciascuna miscela omogenea di calcestruzzo da utilizzare. Getto in opera di calcestruzzo ordinario, classe di esposizione ambientale XC2, esposto a corrosione da carbonatazione, per ambiente bagnato, raramente asciutto, classe di resistenza caratteristica C25/30 - consistenza S5								
		Muro 1	mc				3,60			
		Muro 2	mc				1,85			
		Muro 3	mc				3,40			
		Muro 4	mc				3,60			
		Muro 5	mc				1,50			
		Muro 6	mc				2,30			
							16,25	€ 175,54	€ 2 852,57	
7	TOS23_02.B10.021.002	Inghisaggio per ancoraggio o fissaggio di barra metallica, questa esclusa, con resine epossidiche bicomponenti, compresa foratura e predisposizione su struttura portante.con foro D 10-12 profondità' 30 cm								
		Muro 1	cad				138,00			
		Muro 2	cad				72,00			
		Muro 3	cad				132,00			
		Muro 4	cad				138,00			
		Muro 5	cad				66,00			
		Muro 6	cad				84,00			
							630,00	€ 14,52	€ 9 149,46	
8	TOS23_01.B03.004.101	ACCIAIO : tipo conforme alle Norme Tecniche per le Costruzioni, D.M. 17/01/2018, compreso tagli, sagomature, legature con filo di ferro, sfridi e saldature, cali e sollevamenti,il tutto per dare il titolo compiuto e finito a regola d'arte. Fornitura e posa in opera di profilati in acciaio di qualsiasi tipo, incluso pezzi speciali (piastre, squadre, tiranti, ecc.), mano di antiruggine, muratura delle testate nelle apposite sedi e movimentazione del materiale in cantiere. Escluso la realizzazione delle sedi di alloggiamento, travi di altezza fino a 240 mm								
		<i>Muro 1:</i>								
		Modulo verticale 50x50x3 mm	Kg				238,00			
		Traversi longitudinali 50x50x3 mm	Kg				237,00			
		Angolari 50x50x3 mm	Kg				20,30			
		Barre fillettate M8, classe 5.8	Kg				5,35			
		Controventi in quadri pieni 25x25x3 mm	Kg				59,00			
		<i>Muro 2:</i>								
		Modulo verticale 50x50x3 mm	Kg				143,00			
		Traversi longitudinali 50x50x3 mm	Kg				121,00			
		Angolari 50x50x3 mm	Kg				10,60			
		Barre fillettate M8, classe 5.8	Kg				2,80			
		Controventi in quadri pieni 25x25x3 mm	Kg				40,00			
		<i>Muro 3:</i>								
		Modulo verticale 50x50x3 mm	Kg				214,50			
		Traversi longitudinali 50x50x3 mm	Kg				225,00			
		Angolari 50x50x3 mm	Kg				19,40			
		Barre fillettate M8, classe 5.8	Kg				5,10			
		Controventi in quadri pieni 25x25x3 mm	Kg				59,00			

Nr.	TARIFFA	DESCRIZIONE	U.M.	DIMENSIONI				Quantità	Pr. Unitario	Totale
				nr	lung.	larg.	h/peso			
		<i>Muro 4</i>								
		Modulo verticale 50x50x3 mm	Kg				214,50			
		Traversi longitudinali 50x50x3 mm	Kg				243,50			
		Angolari 50x50x3 mm	Kg				20,30			
		Barre fillettate M8, classe 5.8	Kg				5,35			
		Controventi in quadri pieni 25x25x3 mm	Kg				59,00			
		<i>Muro 5</i>								
		Modulo verticale 50x50x3 mm	Kg				119,00			
		Traversi longitudinali 50x50x3 mm	Kg				96,70			
		Angolari 50x50x3 mm	Kg				9,70			
		Barre fillettate M8, classe 5.8	Kg				2,60			
		Controventi in quadri pieni 25x25x3 mm	Kg				40,00			
		<i>Muro 6</i>								
		Modulo verticale 50x50x3 mm	Kg				143,00			
		Traversi longitudinali 50x50x3 mm	Kg				138,80			
		Angolari 50x50x3 mm	Kg				12,40			
		Barre fillettate M8, classe 5.8	Kg				3,30			
		Controventi in quadri pieni 25x25x3 mm	Kg				40,00			
							2548,20	€ 4,33	€ 11 024,02	
9	TOS23_01.B03.004.101	ACCIAIO : per cemento armato ordinario e per <i>carpenteria metallica</i> tipo conforme alle Norme Tecniche per le Costruzioni, D.M. 17/01/2018, compreso tagli, sagomature, legature con filo di ferro, sfridi e saldature, calì e sollevamenti, il tutto per dare il titolo compiuto e finito a regola d'arte. Fornitura e posa in opera di profilati in acciaio di qualsiasi tipo, incluso pezzi speciali (piastre, squadre, tiranti, ecc.), mano di antiruggine, muratura delle testate nelle apposite sedi e movimentazione del materiale in cantiere. Profili sospesi								
		quadri pieni 25x25x3 mm	Kg				800,00			
		tondo diam. 5 mm	Kg				18,00			
							818,00	€ 4,33	€ 3 538,83	
10	TOS23_01.A05.001.002	RINTERRI E RILEVATI : eseguiti con materiali privi di sostanze organiche, compresi spianamenti, costipazione a strati di spessore non superiore a cm 30, formazione di pendenze e profilature di scarpate, bagnatura e ricarichi, il tutto per dare il titolo compiuto e finito a regola d'arte. Riempimento di scavi o buche eseguito con mezzi meccanici con materiale arido di cava compreso nel								
		Muro 1	mc				8,00			
		Muro 2	mc				4,30			
		Muro 3	mc				7,50			
		Muro 4	mc				7,30			
		Muro 5	mc				3,50			
		Muro 6	mc				4,20			
							34,80	€ 45,63	€ 1 587,86	
AREA STELI										
11	TOS23_01.A04.005.001	SCAVI : compresi gli oneri per la rimozione di trovanti rocciosi e/o relitti di murature fino a m3 0,50; lo spianamento del fondo di scavo; la regolarizzazione delle pareti e dei cigli; il deflusso o l'aggetto dell'eventuale acqua presente fino ad un battente massimo di cm 20, l'estirpazione di ceppaie, gli oneri per le opere provvisorie quali le sbadacchiature per scavi ad una profondità inferiore a 1,50 m, il tutto per dare il titolo compiuto e finito a regola d'arte. Sono compresi l'accatastamento nell'ambito del cantiere e/o il carico, trasporto e scarico dei rifiuti agli impianti autorizzati ai fini del loro recupero o del loro smaltimento, esclusi i costi di accesso per il loro conferimento e gli eventuali tributi. Scavo a larga sezione obbligata eseguito con mezzi meccanici, in terreni sciolti, compresi carico, trasporto e scarico dei rifiuti agli impianti autorizzati ai fini del loro recupero o del loro smaltimento, fino alla profondità di m 1,50	mc				42,50	€ 22,56	€ 958,80	
12	TOS23_PPREC.P17.005.004	COSTO PER IL CONFERIMENTO DEI RIFIUTI A IMPIANTO AUTORIZZATO AI FINI DEL LORO RECUPERO ; codici attribuiti secondo l'Elenco europeo dei rifiuti (CEER/EER), escluso il costo del trasporto salvo diversamente indicato. Rifiuti dalle attività di costruzione e demolizione (compreso il terreno prelevato da siti contaminati) Terra (compreso il terreno proveniente da siti contaminati), rocce e fanghi di dragaggio Terra e rocce, diverse da quelle di cui alla voce codice CEER/EER 17 05 03 (riferimento cod.	Tn				84,50	€ 27,54	€ 2 327,33	

Nr.	TARIFFA	DESCRIZIONE	U.M.	DIMENSIONI				Quantità	Pr. Unitario	Totale
				nr	lung.	larg.	h/peso			
13	TOS23_01.B04.003.002	CALCESTRUZZI: Fornitura di conglomerato cementizio prefezionato a prestazione garantita in accordo alla UNI EN 206-1 e UNI 11104 conforme alle Norme Tecniche per le Costruzioni di cui al D.M. 17/01/2018, compreso il getto e la vibratura, il tutto per dare il titolo compiuto e finito a regola d'arte. Il calcestruzzo prefezionato è prodotto in impianto dotato di un Sistema di Controllo della Produzione, effettuata in accordo a quanto contenuto nelle Linee Guida sul Calcestruzzo Prefezionato (2003) certificato da un organismo terzo indipendente autorizzato e fornito franco cantiere in autobetoniera con sistema di pompaggio, da computare a parte con i costi aggiuntivi per il servizio di pompaggio, ad eccezione dei premiscelati forniti in sacchi. Il calcestruzzo realizzato in cantiere va prodotto in regime di controllo qualità per garantire il rispetto delle prescrizioni di progetto. Il costruttore prima dell'inizio dell'opera deve effettuare idonee prove preliminari di studio per ciascuna miscela omogenea di calcestruzzo da utilizzare. Getto in opera di calcestruzzo per opere non strutturali classe di resistenza caratteristica C12/15 - consistenza S4	mc					3,50	€ 148,70	€ 520,43
14	TOS23_01.B02.002.001	CASSEFORME: per getti di conglomerati cementizi fino ad una altezza massima di m 4,00 misurata dal piano di appoggio all'intradosso del cassero (per altezze superiori l'impalcatura di sostegno viene computata separatamente per le sue dimensioni effettive), compreso i sostegni, i puntelli, i cunei per il disarmo, la pulitura del materiale per il reimpiego, gli sfridi, il taglio a misura, il calo ed il sollevamento, il tutto per dare il titolo compiuto e finito a regola d'arte. Casseforme di legno per opere di fondazione, plinti, travi rovesce	mq					11,40	€ 28,28	€ 322,44
15	TOS23_01.B02.002.002	CASSEFORME: per getti di conglomerati cementizi fino ad una altezza massima di m 4,00 misurata dal piano di appoggio all'intradosso del cassero (per altezze superiori l'impalcatura di sostegno viene computata separatamente per le sue dimensioni effettive), compreso i sostegni, i puntelli, i cunei per il disarmo, la pulitura del materiale per il reimpiego, gli sfridi, il taglio a misura, il calo ed il sollevamento, il tutto per dare il titolo compiuto e finito a regola d'arte. Casseforme di legno per opere in elevazione travi, pilastri, solette, setti e Steli	mq					222,50	€ 34,69	€ 7 719,62
16	BOLLETTINO INGEGNERI 207.50.3.1	Sovrapprezzo alle casseforme in legno per altezza superiore a 4,00 m	mq					222,50	€ 10,99	€ 2 445,28
17	TOS23_01.B02.002.002	CASSEFORME: per getti di conglomerati cementizi fino ad una altezza massima di m 4,00 misurata dal piano di appoggio all'intradosso del cassero (per altezze superiori l'impalcatura di sostegno viene computata separatamente per le sue dimensioni effettive), compreso i sostegni, i puntelli, i cunei per il disarmo, la pulitura del materiale per il reimpiego, gli sfridi, il taglio a misura, il calo ed il sollevamento, il tutto per dare il titolo compiuto e finito a regola d'arte. Casseforme di legno per opere in elevazione travi, pilastri, solette, Tavolo	mq					11,00	€ 34,69	€ 381,64
18	BOLLETTINO INGEGNERI 207.50.2.1	Sovrapprezzo alle casseforme in legno per opere in cls facciavista	mq					9,50	€ 12,52	€ 118,94
19	TOS22/1_01.B03.001.005	ACCIAIO : per cemento armato ordinario e per carpenteria metallica tipo conforme alle Norme Tecniche per le Costruzioni, D.M. 17/01/2018, compreso tagli, sagomature, legature con filo di ferro, sfridi e saldature, cali e sollevamenti, il tutto per dare il titolo compiuto e finito a regola d'arte. Fornitura e posa in opera di acciaio per cemento armato secondo le norme UNI in vigore barre presagomate ad aderenza migliorata (solo nell'ambito di progettazione preliminare)	kg					3073,00	€ 2,86	€ 8 787,52

Nr.	TARIFFA	DESCRIZIONE	U.M.	DIMENSIONI				Quantità	Pr. Unitario	Totale
				nr	lung.	larg.	h/peso			
20	TOS23_01.B04.005.003	CALCESTRUZZI: Fornitura di conglomerato cementizio prefezionato a prestazione garantita in accordo alla UNI EN 206-1 e UNI 11104 conforme alle Norme Tecniche per le Costruzioni di cui al D.M. 17/01/2018, compreso il getto e la vibratura, il tutto per dare il titolo compiuto e finito a regola d'arte. Il calcestruzzo prefezionato è prodotto in impianto dotato di un Sistema di Controllo della Produzione, effettuata in accordo a quanto contenuto nelle Linee Guida sul Calcestruzzo Prefezionato (2003) certificato da un organismo terzo indipendente autorizzato e fornito franco cantiere in autobetoniera con sistema di pompaggio, da computare a parte con i costi aggiuntivi per il servizio di pompaggio, ad eccezione dei premiscelati forniti in sacchi. Il calcestruzzo realizzato in cantiere va prodotto in regime di controllo qualità per garantire il rispetto delle prescrizioni di progetto. Il costruttore prima dell'inizio dell'opera deve effettuare idonee prove preliminari di studio per ciascuna miscela omogenea di calcestruzzo da utilizzare. Getto in opera di calcestruzzo ordinario, classe di esposizione ambientale XC2, esposto a corrosione da carbonatazione, per ambiente bagnato, raramente asciutto, classe di resistenza caratteristica C25/30 - consistenza S5	mc					40,20	€ 175,57	€ 7 058,03
21	BOLLETTINI INGEGNERI 207.12.1.1 207.12.2.1	Maggiorazioni ai calcestruzzi prefezionati per prestazioni aggiuntive alla posa Piazzamento di pompa Sollevamento	cad mc					7,00 40,20	€ 337,00 € 17,87	€ 2 359,00 € 718,37
22	TOS23_01.A05.001.002	RINTERRI E RILEVATI: eseguiti con materiali privi di sostanze organiche, compresi spianamenti, costipazione a strati di spessore non superiore a cm 30, formazione di pendenze e profilature di scarpate, bagnatura e ricarichi, il tutto per dare il titolo compiuto e finito a regola d'arte. Riempiimento di scavi o buche eseguito con mezzi meccanici con materiale arido di cava compreso nel prezzo	mc					21,00	€ 45,63	€ 958,19
FONTANA										
23	TOS23_01.A04.005.001	SCAVI: compresi gli oneri per la rimozione di trovanti rocciosi e/o relitti di murature fino a m3 0,50; lo spianamento del fondo di scavo; la regolarizzazione delle pareti e dei cigli; il deflusso o l'aggetto dell'eventuale acqua presente fino ad un battente massimo di cm 20, l'estirpazione di ceppaie, gli oneri per le opere provvisorie quali le sbadacchiature per scavi ad una profondità inferiore a 1,50 m, il tutto per dare il titolo compiuto e finito a regola d'arte. Sono compresi l'accatastamento nell'ambito del cantiere e/o il carico, trasporto e scarico dei rifiuti agli impianti autorizzati ai fini del loro recupero o del loro smaltimento, esclusi i costi di accesso per il loro conferimento e gli eventuali tributi. Scavo a larga sezione obbligata eseguito con mezzi meccanici, in terreni sciolti, compresi carico, trasporto e scarico dei rifiuti agli impianti autorizzati ai fini del loro recupero o del loro smaltimento, fino alla profondità di m 1,50	mc					14,00	€ 22,56	€ 315,84
24	TOS23_PRRREC.P17.005.004	COSTO PER IL CONFERIMENTO DEI RIFIUTI A IMPIANTO AUTORIZZATO AI FINI DEL LORO RECUPERO; codici attribuiti secondo l'Elenco europeo dei rifiuti (CEER/EER), escluso il costo del trasporto salvo diversamente indicato. Rifiuti dalle attività di costruzione e demolizione (compreso il terreno prelevato da siti contaminati) Terra (compreso il terreno proveniente da siti contaminati), rocce e fanghi di dragaggio Terra e rocce, diverse da quelle di cui alla voce codice CEER/EER 17 05 03 (riferimento cod. CEER/EER 17 05 03)	Tn					28,00	€ 27,54	€ 771,19
25	TOS22/1_01.B04.003.002	CALCESTRUZZI: Fornitura di conglomerato cementizio prefezionato a prestazione garantita in accordo alla UNI EN 206-1 e UNI 11104 conforme alle Norme Tecniche per le Costruzioni di cui al D.M. 17/01/2018, compreso il getto e la vibratura, il tutto per dare il titolo compiuto e finito a regola d'arte. Il calcestruzzo prefezionato è prodotto in impianto dotato di un Sistema di Controllo della Produzione, effettuata in accordo a quanto contenuto nelle Linee Guida sul Calcestruzzo Prefezionato (2003) certificato da un organismo terzo indipendente autorizzato e fornito franco cantiere in autobetoniera con sistema di pompaggio, da computare a parte con i costi aggiuntivi per il servizio di pompaggio, ad eccezione dei premiscelati forniti in sacchi. Il calcestruzzo realizzato in cantiere va prodotto in regime di controllo qualità per garantire il rispetto delle prescrizioni di progetto. Il costruttore prima dell'inizio dell'opera deve effettuare idonee prove preliminari di studio per ciascuna miscela omogenea di calcestruzzo da utilizzare. Getto in opera di calcestruzzo per opere non strutturali classe di resistenza caratteristica C12/15 - consistenza S4	mc					1,50	€ 149,70	€ 224,54

Esplicitazione voce 35 COMPUTO METRICO ESTIMATIVO: Opere elettriche

Progr.			Descrizione	U.M.	Quantità base	Importo Unitario	Importo Totale Base
E							
IMPIANTI ELETTRICI							
E01. SCAVI PLINTI E SOSTEGNI							
E01.	1	NP001	Fornitura e posa in opera di plinto prefabbricato per sostegno di pali di illuminazione di dimensioni 0,70x0,70x0,70 m con predisposizione per alloggiamento palo e pozzetto per collegamento cavi elettrici completo di chiusino in ghisa, il prefabbricato sarà costituito in cemento tipo II/A-LL 42,5R, con classe di resistenza C32/40, con acciaio ad aderenza migliorata in barre tonde tipo FeB44K, controllato in stabilimento, del tipo saldabile. (per pali Hft 5,00 m)	n	2,00	277,31 €	554,62 €
E01.	2	135017e	Pozzetto di raccordo realizzato con elementi prefabbricati in cemento vibrato con impronte laterali per l'immissione di tubi, senza coperchio o griglia, posti in opera compreso ogni onere e magistero per l'allaccio a tenuta delle tubazioni ecc, incluso scavo, rinfianco con calcestruzzo e rinterro: pedonale, non diaframmato: 80 x 80 x 80 cm, peso 610 kg	n	1,00		233,18 €
E01.	3	135017a	Pozzetto di raccordo realizzato con elementi prefabbricati in cemento vibrato con impronte laterali per l'immissione di tubi, senza coperchio o griglia, posti in opera compreso ogni onere e magistero per l'allaccio a tenuta delle tubazioni ecc, incluso scavo, rinfianco con calcestruzzo e rinterro: pedonale, non diaframmato: 40 x 40 x 40 cm, peso 79 kg	n	5,00		101,94 €
E01.	4	TOS23_PR.P07.118.003	Coperchio e telaio in ghisa sferoidale UNI EN 1563:2012-EN124:2015, classe B (resistenza 125 kN = 12,5 t) per chiusini (lapidi) e/o pozzetti telaio e coperchio quadri a tenuta ermetica dimensioni 500x500 luce netta 400x400.	n	5,00	68,29 €	341,44 €
E01.	5	TOS23_PR.P07.118.006	Coperchio e telaio in ghisa sferoidale UNI EN 1563:2012-EN124:2015, classe B (resistenza 125 kN = 12,5 t) per chiusini (lapidi) e/o pozzetti telaio e coperchio quadri a tenuta ermetica dimensioni 800x800 luce netta 700x700.	n	1,00		191,75 €
TOTALE E01. SCAVI PLINTI E SOSTEGNI							1 422,93 €
E02. CORPI ILLUMINANTI							
E02.	1	NP002	<p>TIPOLOGIA Apparecchio da arredo urbano. Grado di protezione IP 65</p> <p>CARATTERISTICA DEI MATERIALI Struttura in alluminio estruso EN AW-6060, testa palo e base in alluminio pressofuso primario EN AB-44100 ad elevata resistenza all'ossidazione. Lavorazione di burattatura per la preparazione alla fase di verniciatura. Viti in acciaio INOX A4 a forte tenore di molibdeno 2,5-3%. Guarnizioni in silicone ricotto. Doppia verniciatura extraresistente eseguita in 3 fasi: 1) Trattamento di BONDERITE con protezione chimica di materiale fluozirconico privo di metalli contenente nanoparticelle ceramiche che creano uno strato coesivo, inorganico, di elevata densità. 2) Ciclo di PRE-POLIMERIZZAZIONE con applicazione del fondo epossidico con caratteristiche di sovraverniciabilità all'apparecchio e di elevata resistenza all'ossidazione grazie alla presenza di zinco. 3) Ciclo di POLIMERIZZAZIONE con l'applicazione di polvere poliestere con elevate caratteristiche di resistenza ai raggi UV ed agenti atmosferici, con resistenza al test di nebbia salina di 1200h. Resistenza meccanica IK 09</p> <p>PERFORMANCE ILLUMINOTECNICA Il circuito utilizza una serie di batterie di accent LED orientate in maniera opportuna per garantire una buona distribuzione di luce sulla sede stradale. Fornito di circuito elettronico con controllo della temperatura dei singoli led per ottimizzarne la vita. L'emissione di luce verso il basso è nel pieno rispetto delle leggi contro l'inquinamento luminoso. Sorgente luminosa, con posizione lampada fissa. Rendimento -</p> <p>ATTACCO A PALO Testa palo in alluminio verniciato per palo Ø 76 mm.</p> <p>CONTROLLO E GESTIONE DELLA LUCE Boulevard è fornito in versione standard con alimentatore dimmerabile DALI 2 / PUSH. La modalità MEZZANOTTE VIRTUALE è disponibile su richiesta con sovrapprezzo oppure è ottenibile tramite convertitori segnale da DALI a MEZZANOTTE VIRTUALE S.2492 (IP20) o S.2493 (IP67) per un massimo di 7 apparecchi. Possibilità di controllare fino ad un massimo di 64 apparecchi con S.2492 (IP20) + DALI EXPANDER S.2494 (IP20) o S.2497 (IP67) che li prevede entrambi. Qualora non vi fosse il cablaggio del segnale DALI la modalità di MEZZANOTTE VIRTUALE è settabile con protocollo U6Me2 tramite dispositivo U6Me2 collegato al cavo di alimentazione previa istruzione SIMES. Boulevard può anche essere fornito su richiesta in versione speciale con alimentatore IoT READY ZHAGA integrato. Ciò consente di</p>	n	5,00	4 280,33 €	21 401,65 €

Progr.		Descrizione	U.M.	Quantità base	Importo Unitario	Importo Totale Base
E02.	2	<p>NP003</p> <p>Fornitura e posa in opera di Apparecchio per illuminazione esterna per installazione da sommersione ad incasso. Grado di protezione IP 68</p> <p>CARATTERISTICA DEI MATERIALI</p> <p>Struttura in tecnopolimero. Anello frontale realizzato in acciaio INOX AISI 316L ad elevata resistenza all'ossidazione di spessore 2mm.</p> <p>Diffusore in vetro temprato trasparente di spessore 10mm MICROPOOL, 12mm MINIPOOL/POOL. Viti in acciaio INOX A4 a forte tenore di molibdeno 2,5-3%. Guarnizioni OR in silicone.</p> <p>PERFORMANCE ILLUMINOTECNICA</p> <p>I fori lungo l'anello d'acciaio INOX AISI 316L dell'apparecchio permettono il ricircolo dell'acqua all'interno della cassaforma, costituendo un efficace sistema di raffreddamento: l'acqua fredda entra dai fori inferiori, circola all'interno della cassaforma e defluisce, riscaldata, attraverso quelli superiori. Sorgente luminosa con posizione lampada fissa. Resistenza meccanica IK 10 Rendimento</p> <p>CASSAFORMA PER INSTALLAZIONE E MANUTENZIONE</p> <p>Fornito con cassaforma in tecnopolimero con controanello in acciaio INOX AISI 316L predisposta per l'entrata dei cavi che permette di: eseguire un facile cablaggio, ed eseguire facilmente la rimozione dell'apparecchio per la manutenzione.</p> <p>CABLAGGIO</p> <p>Entrata singola cavo di alimentazione con pressacavo M20. Fornito con cavo tipo H07RN8-F 2 x 1,5mm² di lunghezza 6m per MICROPOOL, 2 x 2,5mm² di lunghezza 6m per MINIPOOL e 2 x 2,5mm² di lunghezza 8m per POOL chiuso tramite il pressacavo, sigillato con resina epossidica bicomponente e cablo internamente con i cavi ricoperti da guaine protettive in silicone calzavetro. Fornito di tubo corrugato in materiale plastico di lunghezza 5m per MICROPOOL e MINIPOOL, 7m per POOL. MICROPOOL, MINIPOOL e POOL con led bianco freddo funzionano anche con impianti a 12V CA tradizionali (adatti per sostituzione di lampade da piscina esistenti con trasformatore magnetico 230V/12V CA)</p> <p>Classe di isolamento: CLASSE III</p> <p>Colori disponibili: INOX (cod.19) Peso: 3.7 Kg</p> <p>CIRCUITO 6 LED 6000K 24V 1670lm CRI 70</p> <p>Flusso luminoso apparecchio: 891lm</p> <p>Potenza totale assorbita: 20W</p> <p>Efficienza luminosa apparecchio: 45lm/W</p> <p>Completo di quota parte di ALIMENTATORE 60W 24V DC</p> <p>Ingresso: 230V Corrente Alternata</p> <p>Uscita: 24V Corrente Continua.alimentatore remoto non dimmerabile 60W 24V IP67</p> <p>IP67</p>	n	2,00	1 482,07 €	2 964,14 €
E02.	3	<p>NP004</p> <p>Fornitura e posa in opera di Apparecchio per illuminazione esterna per installazione da incasso a parete.</p> <p>Profondità 95mm (Incasso tondo Ø 45 mm) . Profondità 110mm (Incasso tondo Ø 60 mm) . Profondità 125mm (Incasso tondo Ø 85 mm) . Grado di protezione IP 65 IP67</p> <p>CARATTERISTICA DEI MATERIALI</p> <p>Corpo monoblocco in acciaio INOX AISI 316L. Assenza di viti di fissaggio (l'apparecchio viene fissato alla cassaforma mediante OR di ritenuta). Cassaforma in polipropilene.</p> <p>Resistenza meccanica IK 08 Carico massimo</p> <p>PERFORMANCE ILLUMINOTECNICA</p> <p>Diffusore in vetro temprato trasparente con ottica asimmetrica. Sorgente luminosa, con posizione lampada fissa. Rendimento</p> <p>BASSA TEMPERATURA SUPERFICIALE</p> <p>Temperatura del vetro -- (Ta 25°C)</p> <p>CABLAGGIO</p> <p>Apparecchio precablato con cavo in neoprene di lunghezza 5m con pressacavo.</p> <p>Classe di isolamento: CLASSE III</p> <p>Colori disponibili: INOX (cod.19) Peso: 0.6 Kg Glow Wire test: 750°C</p> <p>CIRCUITO 1 LED 3000K 24V 62lm CRI 90 MacAdam step 3</p> <p>Flusso luminoso apparecchio: 20lm</p> <p>Potenza totale assorbita: 0.8W</p> <p>Efficienza luminosa apparecchio: 25lm/W</p> <p>Completo di quota parte di ALIMENTATORE 35W 24V DC</p> <p>Ingresso: 230V Corrente Alternata</p> <p>Uscita: 24V Corrente Continua.</p> <p>IP20</p> <p>SIMES NANOLED INCASSO TONDO</p> <p>Art. S.3354W.19 o equivalente</p> <p>Riferimento in pianta "L03"</p>	n	12,00	272,43 €	3 269,16 €

Progr.		Descrizione	U.M.	Quantità base	Importo Unitario	Importo Totale Base
E02.	5	NP006 Fornitura e posa in opera di Apparecchio proiettore. Grado di protezione IP 66 CARATTERISTICA DEI MATERIALI Corpo in pressofusione di alluminio EN AB-44100 ad elevata resistenza all'ossidazione. Lavorazione di burattatura per la preparazione alla fase di verniciatura. Viti in acciaio INOX A4 a forte tenore di molibdeno 2,5-3%. Guarnizioni in silicone ricotto. Doppia verniciatura extraresistente eseguita in 3 fasi: 1) Trattamento di BONDERITE con protezione chimica di materiale fluozirconico privo di metalli contenente nanoparticelle ceramiche che creano uno strato coesivo, inorganico, di elevata densità. 2) Ciclo di PRE-POLIMERIZZAZIONE con applicazione del fondo epossidico con caratteristiche di sovraverniciabilità all'apparecchio e di elevata resistenza all'ossidazione grazie alla presenza di zinco. 3) Ciclo di POLIMERIZZAZIONE con l'applicazione di polvere poliestere con elevate caratteristiche di resistenza ai raggi UV ed agenti atmosferici, con resistenza al test di nebbia salina di 1200h. Resistenza meccanica IK 07 Il vetro di protezione frontale di spessore 4mm, applicato all'esterno dell'apparecchio, viene fissato tramite resine siliconiche in posizione complanare all'anello di supporto. PERFORMANCE ILLUMINOTECNICA Diffusore in vetro temprato di spessore 4mm. Rendimento -- INSTALLAZIONE E MANUTENZIONE Grazie alla particolare basetta il prodotto può essere installato su parete/soffitto (superfici piane) o su pali diametro ø30/40/60mm (superfici tonde). CABLAGGIO Apparecchio precablato con 5m di pialtina bipolare per connessione remota. Classe di isolamento: CLASSE III Colori disponibili: Verde scuro (cod.07), Nero (cod.09), Bronzo brunito (cod.20), Grigio antracite (cod.24) Peso: 0.42 Kg Glow Wire test: -- Apparecchi forniti completi di modulo LED SIMES Flower Zoom 60 Art. S1650H.09 o equivalente Riferimento in pianta "L05"	n	8,00	665,53 €	5 324,24 €
E02.	6	NP007 Fornitura e posa in opera di Apparecchio per illuminazione esterna calpestabile da installazione a terra. Profondità 245mm. Grado di protezione IP 65 IP67 CARATTERISTICA DEI MATERIALI Corpo in pressofusione di alluminio primario "Copper Free" EN AB-44100 ad elevata resistenza all'ossidazione. Lavorazione di burattatura per la preparazione alla fase di verniciatura. Anello frontale di finitura di spessore 2 mm. realizzato in acciaio INOX AISI 316L a forte tenore di molibdeno 2,5-3% . Viti in acciaio INOX A4 a forte tenore di molibdeno 2,5-3%. Guarnizioni in silicone ricotto. Doppia verniciatura extraresistente eseguita in 3 fasi: 1) Trattamento di BONDERITE con protezione chimica di materiale fluozirconico privo di metalli contenente nanoparticelle ceramiche che creano uno strato coesivo, inorganico, di elevata densità. 2) Ciclo di PRE-POLIMERIZZAZIONE con applicazione del fondo epossidico con caratteristiche di sovraverniciabilità all'apparecchio e di elevata resistenza all'ossidazione grazie alla presenza di zinco. 3) Ciclo di POLIMERIZZAZIONE con l'applicazione di polvere poliestere con elevate caratteristiche di resistenza ai raggi UV ed agenti atmosferici, con resistenza al test di nebbia salina di 1200h. Resistenza meccanica IK 09 Carico massimo 1000 Kg PERFORMANCE ILLUMINOTECNICA Sistema ottico in grado di ridurre notevolmente l'abbagliamento grazie alla posizione arretrata delle sorgenti. Riflettore ottico in polycarbonato nero abbinato a lenti in metacrilato trasparente (Versioni con LED). Riflettore ottico in alluminio HI-GRADE anodizzato puro al 99,98% tornito, anodizzato e brillantato (Versioni con COB). Vetro di protezione trasparente temprato di spessore 12 mm. Rendimento -- Sorgente luminosa, con posizione lampada basculante ±15°. BASSA TEMPERATURA SUPERFICIALE Temperatura del vetro 40°C (Ta 25°C) CASSAFORMA PER INSTALLAZIONE E MANUTENZIONE Fornito con cassaforma in polipropilene predisposta per l'entrata dei cavi che permette di eseguire un facile cablaggio, ed alloggiare il connettore rapido IP68; 3) eseguire facilmente la rimozione dell'apparecchio per la manutenzione. CABLAGGIO 0,2m di cavo di alimentazione di tipo H07RN-F chiuso tramite il pressacavo PG 13.5 (Ø 6+12 mm), sigillato con resina epossidica bicomponente e cablato internamente con i cavi ricoperti da guaine protettive in silicone calzavetro. Fornito in dotazione il connettore rapido M20 (Ø 6+12 mm) IP67 per collegamento passante singolo, da alloggiare all'interno della cassaforma. Cambio lampada frontale senza estrarre completamente l'apparecchio. Classe di isolamento: CLASSE I Colori disponibili: INOX (cod.19) Peso: 6 Kg Glow Wire test: 850°C	n	4,00	1 132,19 €	4 528,76 €
TOTALE E02. CORPI ILLUMINANTI						37 487,95 €
E03. LINEE ELETTRICHE						
E03.	1	TOS23_06.I05.110.006 Fornitura e posa in opera di cavo flessibile, isolato in HEPR di qualità G17, per interni e cablaggi senza alogeni, a basso sviluppo di fumi opachi LS0H. In accordo al Regolamento Europeo (CPR) UE 305/11. Conforme alle norme CEI 20-38, CEI UNEL 35310, EN 50575:2014 + EN 50575/A1:2016. Completo di giunzioni stagne in doppio isolamento del tipo a resina colata oppure del tipo riaccessibile, isolate in gel, eseguite con connettori di rame da pinzare installate in scatole di derivazione Unipolare tipo FG16-OR16 450/750 kV 16 mmq	m	45,00	6,85 €	308,25 €

Progr.			Descrizione	U.M.	Quantità base	Importo Unitario	Importo Totale Base
E03.	2	TOS23_06.I05.110.030	Fornitura e posa in opera di cavo flessibile, isolato in HEPR di qualità G17, per interni e cablaggi senza alogeni, a basso sviluppo di fumi opachi LS0H. In accordo al Regolamento Europeo (CPR) UE 305/11. Conforme alle norme CEI 20-38, CEI UNEL 35310, EN 50575:2014 + EN 50575/A1:2016. Completo di giunzioni stagne in doppio isolamento del tipo a resina colata oppure del tipo riaccessibile, isolate in gel, eseguite con connettori di rame da pinzare installate in scatole di derivazione Tripolare tipo FG16-OR16 0,6-1 kV 2,5 mmq	m	175,30	4,34 €	760,80 €
			TOTALE E03. LINEE ELETTRICHE				1 069,05 €
	N	N	E04.QUADRI ELETTRICI				
E04.	1	NP008	Fornitura e posa in opera di Armadio in vetroresina tipo CONCHIGLIA art. CVU2/T di dimensioni 780x660x375 atto a contenere i contatori ENEL e le apparecchiature elettriche di comando e sezionamento, completo di pannello in legno di spessore non inferiore a 20mm e comprensivo di basamento il CLS dosato a Q.li 3 di cemento per mc di inerti e sporgente rispetto al livello stradale di 200 mm	n	1,00	930,73 €	930,73 €
E04.	2	NP009	Fornitura e posa in opera di Quadro Elettrico generale di distribuzione completo di: n° 1 - contenitore in resina stagno IP65 da parete 36 moduli (2x18) tipo bitcino equivalente n° 1 - interruttore magnetotermico differenziale autoripristinante modulare 2x2aA - 6,0 kA Id 0,3A n° 2 - Interruttori magneto termici modulari 2x16 A - 4,5 kA n° 2 - contattore modulare 2x16 A 2 NA bobina 230 V n° 1 - interruttore magnetotermico differenziale autoripristinante modulare 2x10A - 4,5 kA Id 0,03A n° 1 - Interruttore crepuscolare 16 A completo di sonda esterna n° 1 - Interruttore orario astronomico digitale 16 A completo di regolazione automatica ora legale n° 1 - commutatore manuale-automatico n° 1 - presa di servizio bipasso Nel conteggio è compreso il montaggio del sensore della fotocellula che dovrà essere installato sulla sommità del primo palo adiacente al quadro I.P., staffato al di sopra dell'apparecchio illuminante in posizione tale da non ricevere interferenze luminose dall'apparecchio illuminante stesso, collegato al contattore contenuto nell'armadio di comando con cavo 2x1,5 tipo FG16OR16.	n	1,00	2 658,60 €	2 658,60 €
		TOS23_06.I05.008.001	Dispensore a picchetto in acciaio zincato a fuoco CEI 7-6 posato entro pozzetto in cemento, compreso accessori vari impiantistici di montaggio e fissaggio. a croce dim. 50x50x5, L= 1,5 m	n	1,00	53,98 €	53,98 €
			TOTALE E04. QUADRI ELETTRICI				3 643,31 €
			TOTALE IMPIANTI ELETTRICI				43 623,24 €

Esplacitazione voce 60 COMPUTO METRICO ESTIMATIVO: Opere a verde

Alberi a foglia caduca								
NOME	Pregi	Difetti	note	dove	n°	dimensioni	€	TOT
Acer burgerianum	Colore autunnale		si trova come si vuole penso anche multitrinco	lato marciapiede	1	circ 18-20 cm.	230,00 €	230,00 €
Acer griseum	corcecia particolare colore autunnale	da verificare se si trova di 3 m e quanto costa	di dimensioni contenute 6-8 m a maturità	lato rampa vicino al marciapiede	1	1,75-2,00	190,00 €	190,00 €
Acer campestre			si trova anche multitrinco di 3-4.	lato rampa lato strada	2	circ 18-20 cm.	200,00 €	400,00 €
Cercis canadensis (albero di Giuda)	Firitura		si trova anche multitrinco di 3-4.	lato scale vicino alla strada	1	cesp h 2-2,5	120,00 €	120,00 €
Cornus florida	Firitura straordinaria Colore autunnale		è un lusso sfrenato	lungo la strada	1	cesp h 2-2,5	250,00 €	250,00 €
Cornus Kousa	Firitura straordinaria Colore autunnale			presso le scale	1	cesp h 2-2,5	250,00 €	250,00 €
Parrotia persica	Colore autunnale non si ammala		si trova anche multitrinco di 3-4.	lato rampa	1	circ 18-20 cm.	250,00 €	250,00 €
Prunus serrulata								
Rampicanti sempreverdi								
NOME	Pregi	Difetti	note	dove	n°	dimensioni	€	€
Trachelospermum jasminoides	potatura saltuaria	Profumo molto intenso crscita lenta		grigliati	11	clt 25	64,00 €	704,00 €
Rampicanti per muro								
NOME	Pregi	Difetti	note	dove	n°	dimensioni	€	€
Partenocissus tricuspidata "veitchii"				muri laterali	15	h 1,75-2,00	26,00 €	390,00 €
							trasporto	2 784,00 €
								417,60 €
								3 201,60 €